











# ГАЗ ПРИРОДНЫЙ



ПОСЕТИТЕЛЬ

ВРЕМЕННЫЙ  
ЧЛЕН СЕКЦИИ

ЧЛЕН  
СЕКЦИИ

Стоимость участия	<b>100 000 руб.</b> / 1 год	<b>700 000 руб.</b> / 1 год	<b>3 000 000 руб.</b> (единовременно, участие на постоянной основе)
Биржевой сбор	<b>0,06 %</b> (в рублях, без НДС) от суммы договора (сделки)*		
Клиринговый сбор	<b>0,057 %</b> (в рублях, без НДС) от суммы договора (сделки)*		
Абонентская плата за технический доступ	<b>11 000 руб.</b> / ежемесячно за подключение первого пользователя <b>6 500 руб.</b> / ежемесячно за подключение каждого последующего пользователя		
Обеспечительный платеж за технический доступ	<b>20 000 руб.</b> / единовременно <i>(возможен возврат платежа с учетом имеющейся задолженности по оплате услуг за технический доступ)</i>		—
Получение электронной подписи**	<b>5 000 руб.</b> / 1 год <b>2 700 руб.</b> Лицензия Крипто-ПРО (единовременно) <b>1 900 руб.</b> USB-токен (единовременно)		
Требование	Стать клиентом ООО «ОТП ТЭК»		
Возможности	Участие в торгах в Секции: <ul style="list-style-type: none"><li>от своего имени и за свой счет.</li></ul>	Участие в торгах в Секции: <ul style="list-style-type: none"><li>от своего имени и за свой счет;</li><li>в интересах и за счет других лиц.</li></ul>	Участие в торгах в Секции: <ul style="list-style-type: none"><li>от своего имени и за свой счет;</li><li>в интересах и за счет других лиц;</li><li>участие в работе Совета Секции, рабочих группах.</li></ul>

\*Стоимость транспортировки при расчете сборов не учитывается.

\*\*Стоимость услуг приведена в соответствии с тарифами Удостоверяющего центра РДК (АО).

# НЕФТЬ



## ПОСЕТИТЕЛЬ ТОРГОВ

## ВРЕМЕННЫЙ ЧЛЕН СЕКЦИИ

## ЧЛЕН СЕКЦИИ

	ПОСЕТИТЕЛЬ ТОРГОВ	ВРЕМЕННЫЙ ЧЛЕН СЕКЦИИ	ЧЛЕН СЕКЦИИ
Стоимость участия	<b>100 000 руб.</b> / 1 год	<b>700 000 руб.</b> / 1 год	<b>3 000 000 руб.</b> (единовременно, участие на постоянной основе)
Биржевой сбор	<b>0,06 %</b> (в рублях, без НДС) от суммы договора (сделки)		
Клиринговый сбор	<b>0,057 %</b> (в рублях, без НДС) от суммы договора (сделки) <b>0,03 %</b> (в рублях, без НДС) от суммы договора (сделки), в котором поставщиком является Контролер поставки		
Абонентская плата за технический доступ	<b>11 000 руб.</b> / ежемесячно за подключение первого пользователя <b>6 500 руб.</b> / ежемесячно за подключение каждого последующего пользователя		
Обеспечительный платеж за технический доступ	<b>20 000 руб.</b> / единовременно <i>(возможен возврат платежа с учетом имеющейся задолженности по оплате услуг за технический доступ)</i>		—
Получение электронной подписи*	<b>5 000 руб.</b> / 1 год <b>2 700 руб.</b> Лицензия Крипто-ПРО (единовременно) <b>1 900 руб.</b> USB-токен (единовременно)		
Возможности	Участие в торгах в Секции: <ul style="list-style-type: none"> <li>от своего имени и за свой счет.</li> </ul>	Участие в торгах в Секции: <ul style="list-style-type: none"> <li>от своего имени и за свой счет;</li> <li>в интересах и за счет других лиц.</li> </ul>	Участие в торгах в Секции: <ul style="list-style-type: none"> <li>от своего имени и за свой счет;</li> <li>в интересах и за счет других лиц;</li> <li>участие в работе Совета Секции, рабочих группах.</li> </ul>

\*Стоимость услуг приведена в соответствии с тарифами Удостоверяющего центра РДК (АО).



# ЛЕС и СТРОЙ-МАТЕРИАЛЫ



**ПОСЕТИТЕЛЬ  
ТОРГОВ**

**ВРЕМЕННЫЙ  
ЧЛЕН СЕКЦИИ**

**ЧЛЕН  
СЕКЦИИ**

Стоимость участия	<b>5 000 руб.</b> / 1 год	<b>35 000 руб.</b> / 1 год	<b>1 000 000 руб.</b> (единовременно, участие на постоянной основе)
Биржевой сбор	<b>0,06 %</b> (в рублях, без НДС) от суммы договора (сделки)		
Клиринговый сбор	<b>0,057 %</b> (в рублях, без НДС) от суммы договора (сделки)		
Абонентская плата за технический доступ	<b>11 000 руб.</b> / ежемесячно за подключение первого пользователя <b>6 500 руб.</b> / ежемесячно за подключение каждого последующего пользователя		
Обеспечительный платеж за технический доступ	<b>20 000 руб.</b> / единовременно <i>(возможен возврат платежа с учетом имеющейся задолженности по оплате услуг за технический доступ)</i>		—
Получение электронной подписи*	<b>5 000 руб.</b> / 1 год <b>2 700 руб.</b> Лицензия Крипто-ППО (единовременно) <b>1 900 руб.</b> USB-токен (единовременно)		
Возможности	Участие в торгах в Секции: <ul style="list-style-type: none"><li>от своего имени и за свой счет.</li></ul>	Участие в торгах в Секции: <ul style="list-style-type: none"><li>от своего имени и за свой счет;</li><li>в интересах и за счет других лиц.</li></ul>	Участие в торгах в Секции: <ul style="list-style-type: none"><li>от своего имени и за свой счет;</li><li>в интересах и за счет других лиц;</li><li>участие в работе Совета Секции, рабочих группах.</li></ul>

\*Стоимость услуг приведена в соответствии с тарифами Удостоверяющего центра РДК (АО).



# МИНЕРАЛЬНОЕ СЫРЬЕ и ХИМИЧЕСКАЯ ПРОДУКЦИЯ



	ПОСЕТИТЕЛЬ ТОРГОВ	ВРЕМЕННЫЙ ЧЛЕН СЕКЦИИ	ЧЛЕН СЕКЦИИ
Стоимость участия	<b>5 000 руб.</b> / 1 год	<b>35 000 руб.</b> / 1 год	<b>1 000 000 руб.</b> (единовременно, участие на постоянной основе)
Биржевой сбор	<b>0,06 %</b> (в рублях, без НДС) от суммы договора (сделки)		
Клиринговый сбор	<b>0,057 %</b> (в рублях, без НДС) от суммы договора (сделки) <b>0,03 %</b> (в рублях, без НДС) от суммы договора (сделки), в котором поставщиком является Контролер поставки		
Абонентская плата за технический доступ	<b>11 000 руб.</b> / ежемесячно за подключение первого пользователя <b>6 500 руб.</b> / ежемесячно за подключение каждого последующего пользователя		
Обеспечительный платеж за технический доступ	<b>20 000 руб.</b> / единовременно <i>(возможен возврат платежа с учетом имеющейся задолженности по оплате услуг за технический доступ)</i>		—
Получение электронной подписи*	<b>5 000 руб.</b> / 1 год <b>2 700 руб.</b> Лицензия Крипто-ПРО (единовременно) <b>1 900 руб.</b> USB-токен (единовременно)		
Возможности	Участие в торгах в Секции: <ul style="list-style-type: none"> <li>от своего имени и за свой счет.</li> </ul>	Участие в торгах в Секции: <ul style="list-style-type: none"> <li>от своего имени и за свой счет;</li> <li>в интересах и за счет других лиц.</li> </ul>	Участие в торгах в Секции: <ul style="list-style-type: none"> <li>от своего имени и за свой счет;</li> <li>в интересах и за счет других лиц;</li> <li>участие в работе Совета Секции, рабочих группах.</li> </ul>

\*Стоимость услуг приведена в соответствии с тарифами Удостоверяющего центра РДК (АО).



# ЭНЕРГОНОСИТЕЛИ



**ПОСЕТИТЕЛЬ  
ТОРГОВ**

**ВРЕМЕННЫЙ  
ЧЛЕН СЕКЦИИ**

**ЧЛЕН  
СЕКЦИИ**

Стоимость участия	<b>5 000 руб.</b> / 1 год	<b>35 000 руб.</b> / 1 год	<b>1 000 000 руб.</b> (единовременно, участие на постоянной основе)
Биржевой сбор	<b>0,06 %</b> (в рублях, без НДС) от суммы договора (сделки)		
Клиринговый сбор	<b>0,057 %</b> (в рублях, без НДС) от суммы договора (сделки)		
Абонентская плата за технический доступ	<b>11 000 руб.</b> / ежемесячно за подключение первого пользователя <b>6 500 руб.</b> / ежемесячно за подключение каждого последующего пользователя		
Обеспечительный платеж за технический доступ	<b>20 000 руб.</b> / единовременно <i>(возможен возврат платежа с учетом имеющейся задолженности по оплате услуг за технический доступ)</i>		—
Получение электронной подписи*	<b>5 000 руб.</b> / 1 год <b>2 700 руб.</b> Лицензия Крипто-ППО (единовременно) <b>1 900 руб.</b> USB-токен (единовременно)		
Возможности	Участие в торгах в Секции: <ul style="list-style-type: none"><li>от своего имени и за свой счет.</li></ul>	Участие в торгах в Секции: <ul style="list-style-type: none"><li>от своего имени и за свой счет;</li><li>в интересах и за счет других лиц.</li></ul>	Участие в торгах в Секции: <ul style="list-style-type: none"><li>от своего имени и за свой счет;</li><li>в интересах и за счет других лиц;</li><li>участие в работе Совета Секции, рабочих группах.</li></ul>

\*Стоимость услуг приведена в соответствии с тарифами Удостоверяющего центра РДК (АО).

# СРОЧНЫЙ РЫНОК

## БИРЖЕВЫЕ ТАРИФЫ



**ПОСЕТИТЕЛЬ  
ТОРГОВ**

**ВРЕМЕННЫЙ  
ЧЛЕН СЕКЦИИ**

**ЧЛЕН  
СЕКЦИИ**

	<b>ПОСЕТИТЕЛЬ ТОРГОВ</b>	<b>ВРЕМЕННЫЙ ЧЛЕН СЕКЦИИ</b>	<b>ЧЛЕН СЕКЦИИ</b>
<b>Стоимость участия</b>	<b>100 000 руб.</b> / 1 год	<b>250 000 руб.</b> / 1 год	<b>1 000 000 руб.</b> (единовременно, участие на постоянной основе)
<b>Биржевой сбор</b>	Варьируются в зависимости от контракта (в рублях, без НДС) <b>Типы фьючерсных контрактов:</b> <a href="https://spimex.com/markets/derivatives/products/types/">https://spimex.com/markets/derivatives/products/types/</a>		
<b>Абонентская плата за технический доступ</b>	<b>3 000 руб.</b> / ежемесячно за подключение первого пользователя <b>2 000 руб.</b> / ежемесячно за подключение каждого последующего пользователя		
<b>Обеспечительный платеж за технический доступ</b>	<b>10 000 руб.</b> / единовременно <i>(возможен возврат платежа с учетом имеющейся задолженности по оплате услуг за технический доступ)</i>		—
<b>Получение электронной подписи*</b>	<b>5 000 руб.</b> / 1 год <b>2 700 руб.</b> Лицензия Крипто-ПРО (единовременно) <b>1 900 руб.</b> USB-токен (единовременно)		
<b>Возможности</b>	Участие в торгах в Секции: <ul style="list-style-type: none"><li>от своего имени и за свой счет.</li></ul>	Участие в торгах в Секции: <ul style="list-style-type: none"><li>от своего имени и за свой счет;</li><li>в интересах и за счет других лиц (при наличии лицензии).</li></ul>	Участие в торгах в Секции: <ul style="list-style-type: none"><li>от своего имени и за свой счет;</li><li>в интересах и за счет других лиц (при наличии лицензии);</li><li>участие в работе Совета Секции, рабочих группах.</li></ul>

\*Стоимость услуг приведена в соответствии с тарифами Удостоверяющего центра РДК (АО).

# СРОЧНЫЙ РЫНОК КЛИРИНГОВЫЕ ТАРИФЫ



## ИНДИВИДУАЛЬНЫЙ УЧАСТНИК КЛИРИНГА

## ОБЩИЙ УЧАСТНИК КЛИРИНГА

<b>Клиринговые сборы</b>	Варьируются в зависимости от контракта (в рублях, без НДС) <b>Тарифы РДК:</b> <a href="https://sdco.ru/clearing/rates/srochnwj_rwnok/">https://sdco.ru/clearing/rates/srochnwj_rwnok/</a>	
<b>Внесение денежных средств в гарантийный фонд РДК*</b>	<b>400 000 руб.</b>	<b>600 000 руб.</b>
<b>Абонентская плата за технический доступ</b>	<b>6 000 руб.</b> / Первоначальный платеж за технический доступ <b>3 000 руб.</b> / Ежемесячно за предоставление удаленного доступа	
<b>Получение электронной подписи**</b>	<b>5 000 руб.</b> / 1 год <b>2 700 руб.</b> Лицензия Крипто-ПРО (единовременно) <b>1 900 руб.</b> USB-токен (единовременно)	
<b>Возможности</b>	Участие в клиринге: <ul style="list-style-type: none"> <li>от своего имени и за свой счет.</li> </ul>	Участие в клиринге: <ul style="list-style-type: none"> <li>от своего имени и за свой счет;</li> <li>от своего имени и за счет своего Клиента;</li> <li>в случае, если Клиент Участника клиринга является Участником поставки внесение обеспечения, гарантирующего исполнение Договоров поставки</li> </ul>

\*Возвратный взнос

\*\*Стоимость услуг приведена в соответствии с тарифами Удостоверяющего центра РДК (АО).

# ЧЛЕН БИРЖИ



## ЧЛЕН БИРЖИ (участие в торгах во всех Секциях)

<b>Стоимость участия</b>	<b>6 000 000 руб.</b> (единовременно, участие на постоянной основе)
<b>Абонентская плата за технический доступ</b>	<b>11 000 руб.</b> / ежемесячно за подключение первого пользователя <b>6 500 руб.</b> / ежемесячно за подключение каждого последующего пользователя
<b>Биржевой сбор</b>	<b>0,06 %</b> (в рублях, без НДС) от суммы договора (сделки)
<b>Клиринговый сбор</b>	<b>0,057 %</b> (в рублях, без НДС) от суммы договора (сделки) <b>0,03 %</b> (в рублях, без НДС) от суммы договора (сделки), в котором поставщиком является Контролер поставки
<b>Получение электронной подписи*</b>	<b>5 000 руб.</b> / 1 год <b>2 700 руб.</b> Лицензия Крипто-ПРО (единовременно) <b>1 900 руб.</b> USB-токен (единовременно)
<b>Возможности</b>	Участие в торгах во всех Секциях (как покупка, так и продажа): <ul style="list-style-type: none"><li>• от своего имени и за свой счет;</li><li>• в интересах и за счет других лиц;</li><li>• участие в работе Советов Секций, рабочих группах.</li></ul>

\*Стоимость услуг приведена в соответствии с тарифами Удостоверяющего центра РДК (АО).

**СТОИМОСТЬ  
УЧАСТИЯ ЧЕРЕЗ  
УПОЛНОМОЧЕННОГО  
УЧАСТНИКА ТОРГОВ**

# КЛИЕНТ УЧАСТНИКА ТОРГОВ – УЧАСТНИК КЛИРИНГА



## КЛИЕНТ УЧАСТНИКА ТОРГОВ – УЧАСТНИК КЛИРИНГА

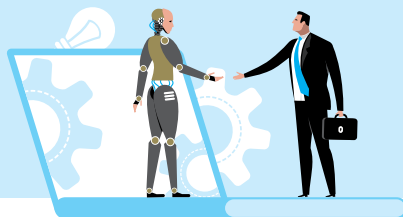
Клиринговый сбор	<b>0,057 %</b> (в рублях, без НДС) от суммы договора (сделки) <b>0,03 %</b> (в рублях, без НДС) от суммы договора (сделки), в котором поставщиком является Контролер поставки
Получение электронной подписи*	<b>5 000 руб.</b> / 1 год <b>2 700 руб.</b> Лицензия Крипто-ПРО (единовременно) <b>1 900 руб.</b> USB-токен (единовременно)
Возможности	<ul style="list-style-type: none"><li>• Стороной по договору (сделке) является участник клиринга.</li><li>• Исполнение обязательств по заключенным договорам (сделкам) осуществляется участником клиринга.</li></ul>

\*Стоимость услуг приведена в соответствии с тарифами Удостоверяющего центра РДК (АО).

# ПРОЧИЕ ТАРИФЫ



# «ЭТП ТОРГ-і» ТАРИФЫ в ОБЩЕМ СЕКМЕНТЕ\*



УЧАСТНИК  
ТОРГОВОЙ  
ПРОЦЕДУРЫ

ОРГАНИЗАТОР  
ТОРГОВОЙ  
ПРОЦЕДУРЫ

УЧАСТНИК  
ИЛИ ОРГАНИЗАТОР  
ТОРГОВОЙ  
ПРОЦЕДУРЫ

Плата за доступ для организации и участия в торговых процедурах	10 000 руб.** / 1 год		
Сбор с победителя торговой процедуры	0,1% от суммы заключаемого Договора (включая НДС) в рублях**		
Получение электронной подписи	<p>При осуществлении электронного документооборота используются:</p> <ul style="list-style-type: none"> <li>усиленные квалифицированные электронные подписи, сертификаты ключей проверки которых изготовлены одним из удостоверяющих центров, аккредитованных уполномоченным федеральным органом (<a href="https://e-trust.gosuslugi.ru/">https://e-trust.gosuslugi.ru/</a>);</li> <li>усиленные неквалифицированные электронные подписи, сертификаты ключей проверки которых изготовлены удостоверяющим центром РДК (АО).</li> </ul>		
Возможности	Участие в торговой процедуре	Размещение торговой процедуры	Участие в торговой процедуре, размещение торговой процедуры

\*Тарифы для самостоятельной работы на площадке.

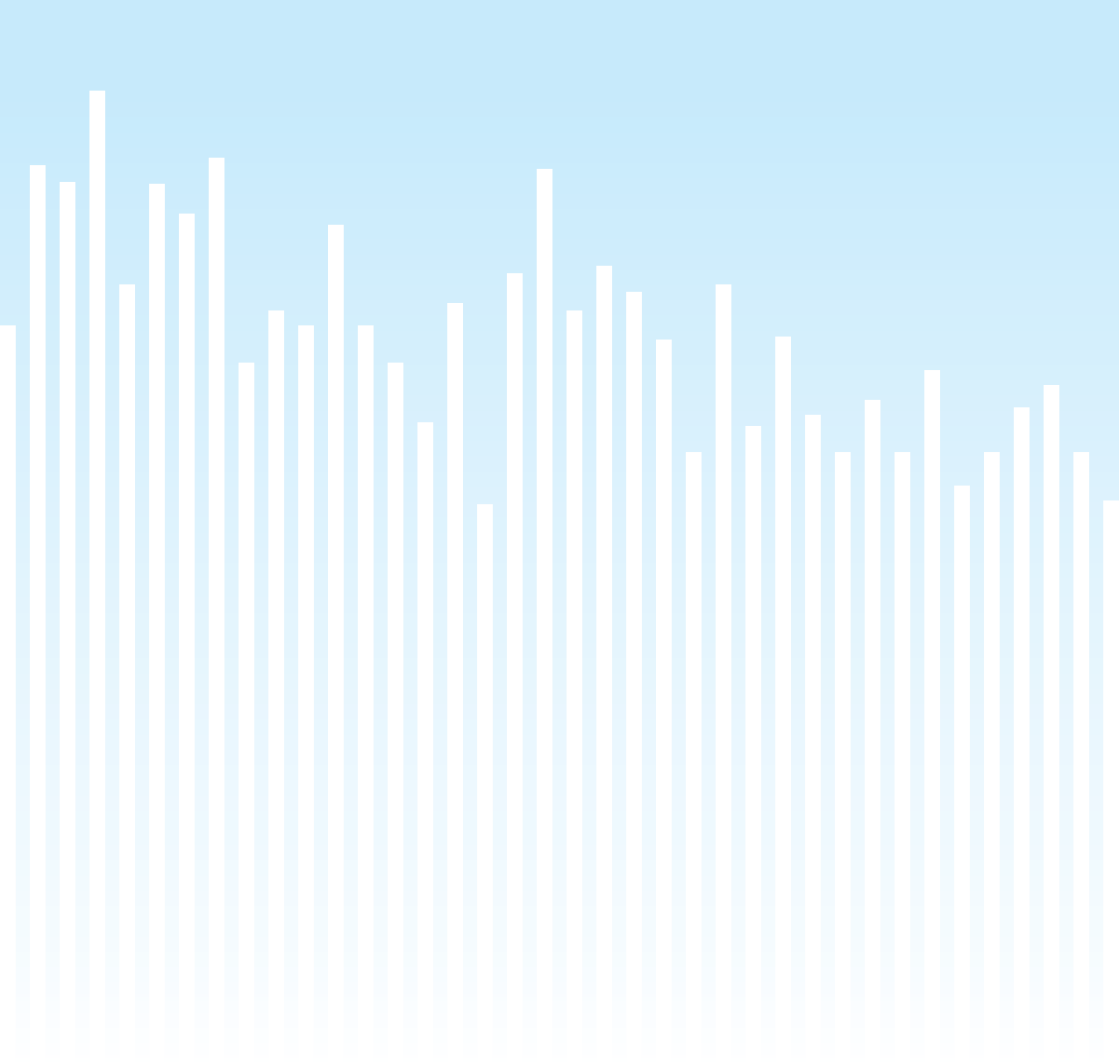
Стоимость участия в качестве клиента участника или организатора торговой процедуры определяется в соответствии с тарифами выбранного участника или организатора торговой процедуры.

\*\*Включает НДС по ставке 20%

# КОНТАКТНАЯ ИНФОРМАЦИЯ

Консультации по оформлению и предоставлению документов Вы можете получить в **Управлении клиентского сопровождения**.

Телефон: [+7 \(495\) 380-04-14](tel:+7(495)380-04-14)  
Электронная почта: [clients@spimex.com](mailto:clients@spimex.com)



**СП6МТСБ**

Санкт-Петербургская Международная  
Товарно-сырьевая Биржа