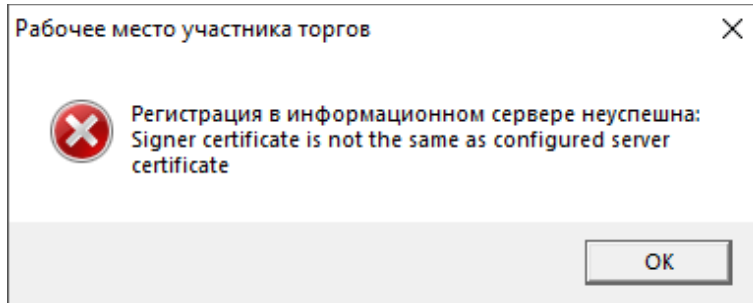


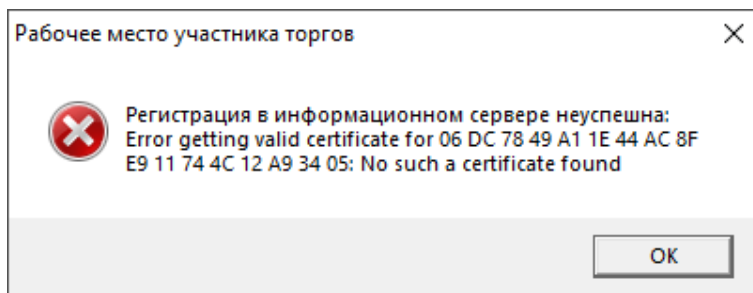
Ошибки, возникающие при подключении

1. Сообщение: «Signer certificate is not the same as configured server certificate»



Проблема связан с тем, что установлен некорректный сертификата фронт-офис АО «СПбМТСБ». Необходимо установить актуальный сертификат и указать его в рабочем месте участника торгов, воспользовавшись п.2.2 и п.4 [инструкции](#).

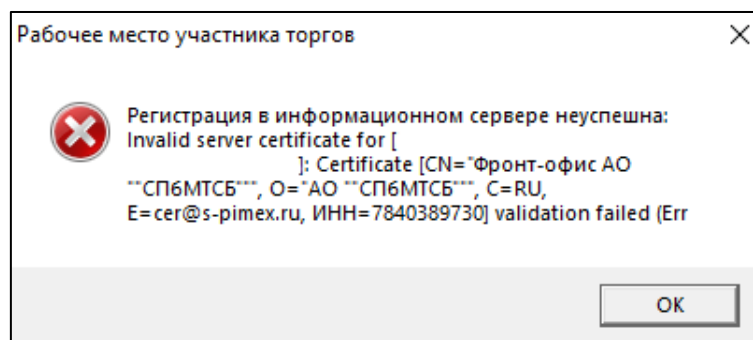
2. Сообщение: «Error get valid certificate for 06 DC 78 49 A1 1E 44 AC 8F E9 11 74 4C 12 A9 34 05»



Проблема связана с тем, что не была произведена установка сертификата фронт-офис АО «СПбМТСБ».

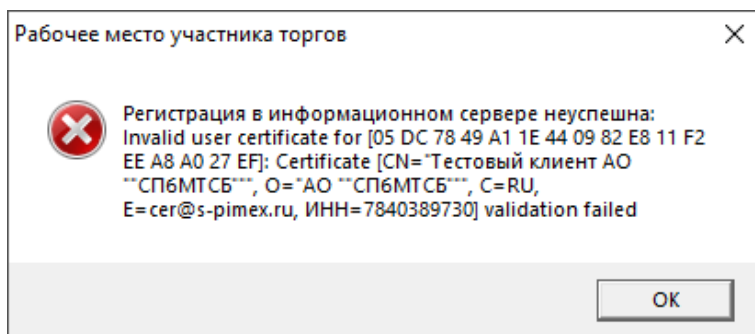
Необходимо выполнить действия, описанные в п.2.2 [инструкции](#).

3. Сообщение: «Invalid server certificate for ... validation failed»



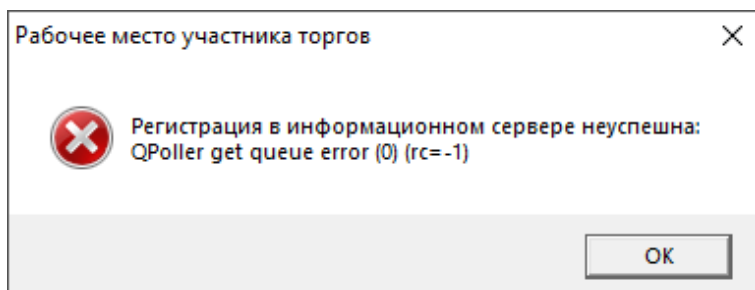
Проблема связана с тем, что не была произведена установка корневого сертификата УЦ РДК (АО). Необходимо выполнить действия, описанные в п.2.1 [инструкции](#).

4. Сообщение: «Invalid user certificate for ... validation failed»



Проблема связана с тем, что на компьютере отсутствует корневой сертификат УЦ РДК (АО) или УЦ ООО «Такском» (в зависимости от того, в каком УЦ был выпущен личный сертификат).

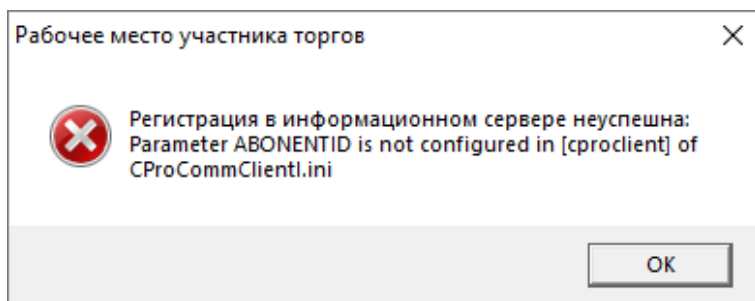
5. Сообщение: «QPoller get queue error (0) (rc=-1)»



Проблема связан с тем, что отсутствует доступ до серверов доступа торговой системы, ниже предоставлен список самых частых проблем:

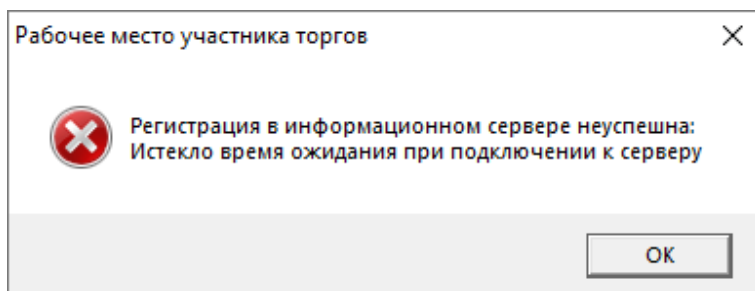
- Пользователь пытается подключиться к рабочему месту до старта ТС (9:15 по Москве);
- Нет доступа на указанные ip-адреса и порты в п.1 [инструкции](#), возможны ограничения на межсетевом экране или прокси сервере, либо проблемы с сетевым подключением;
- Возможна блокировка со стороны антивирусного ПО;
- Сторонние криптопровайдеры, например, VIPNet.

6. Сообщение: «Parameter ABONENTID is not configured...»



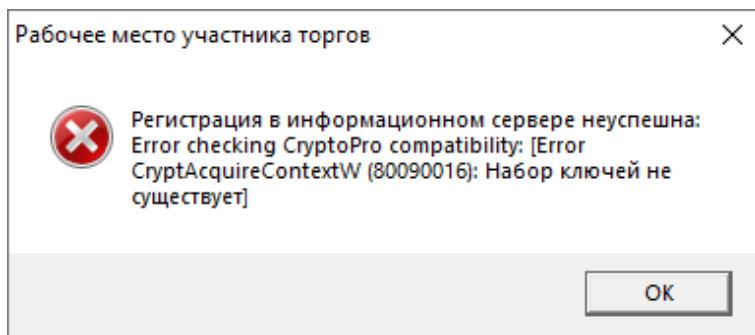
Проблема связана с тем, что в настройках системы не был указан личный сертификат. Необходимо выполнить действия, описанные в п.4 [инструкции](#).

7. Сообщение: «Истекло время ожидания при подключении к серверу»



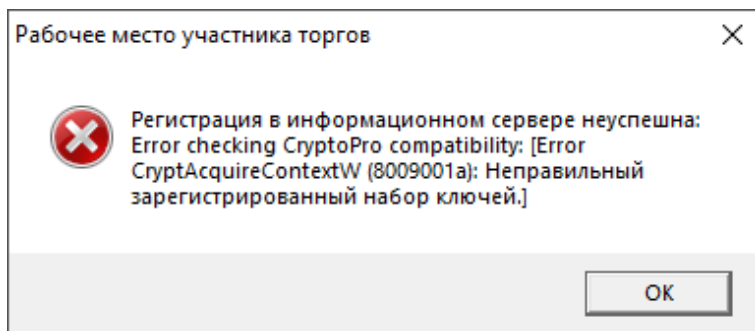
Проблема связана с тем, что в настройках указаны не правильные сертификаты (личный или фронт-офис), либо нет доступа на указанные ip-адреса и порты в п.1 [инструкции](#).

8. Сообщение: «Error checking CryptoPro compatibility: [Error CryptAcquireContextW (80090016): Набор ключей не существует]»



Проблема связана с тем, что КриптоПро не может корректно сослаться на закрытую часть ключа. Необходимо установить личный сертификат в соответствии с п.3 [инструкции](#).

9. Сообщение: «Error checking CryptoPro compatibility: [Error CryptAcquireContextW (8009001a): Неправильный зарегистрированный набор ключей.]»



Проблема связана с тем, что КриптоПРО не видит контейнер закрытого ключа. Необходимо подключить (в некоторых случаях переподключить) токен к компьютеру.