

Установка драйвера ключа eToken.

Скачиваем драйвер ключа eToken, перейдя по ссылке <http://www.aladdin-rd.ru/support/downloads/26037/>

Аладдин РД | Продукты | Решения | Отрасли | Цены и заказ | Поддержка

Главная · Техническая поддержка · Центр загрузки

Скачать eToken PKI Client 5.1 SP1 для Microsoft Windows XP, Vista, 7, Server 2003, Server 2008

Набор драйверов и дополнительных утилит, обеспечивающий работу с электронными ключами eToken.

Размер файла:	45.76 МБ
Дата:	30.03.2011

Скачать файл

Актуальная версия. Рекомендуется для установки.

Поддерживаемые операционные системы:

- Windows XP SP2 (32/64-бит) и выше;
- Windows Vista SP2 (32/64-бит);
- Windows Server 2003 SP2 (32/64-бит);
- Windows Server 2008 (32/64-бит);
- Windows 7 (32/64-бит);
- Windows Server 2008 R2.

Поддерживаемые модели eToken:

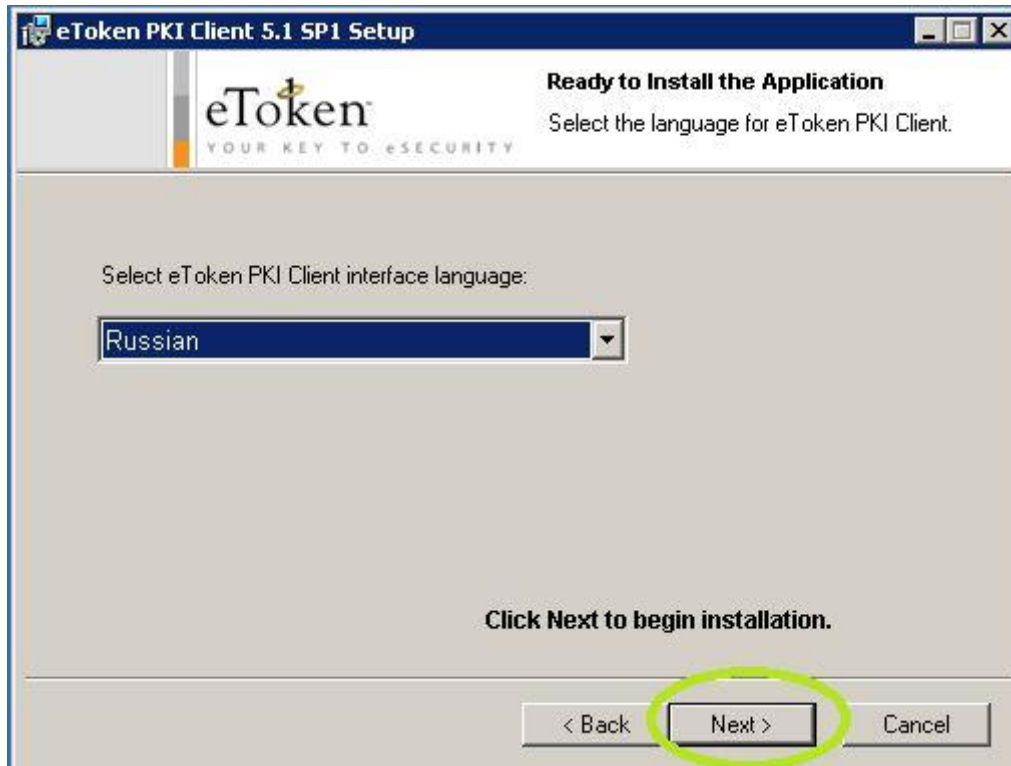
- eToken PRO (USB-ключи и смарт-карты);
- eToken NG-OTP;
- eToken NG-FLASH;
- eToken PRO 72K (Java).

Разархивируем сохраненные файлы и запускаем мастер установки, соответствующий версии операционной системы.

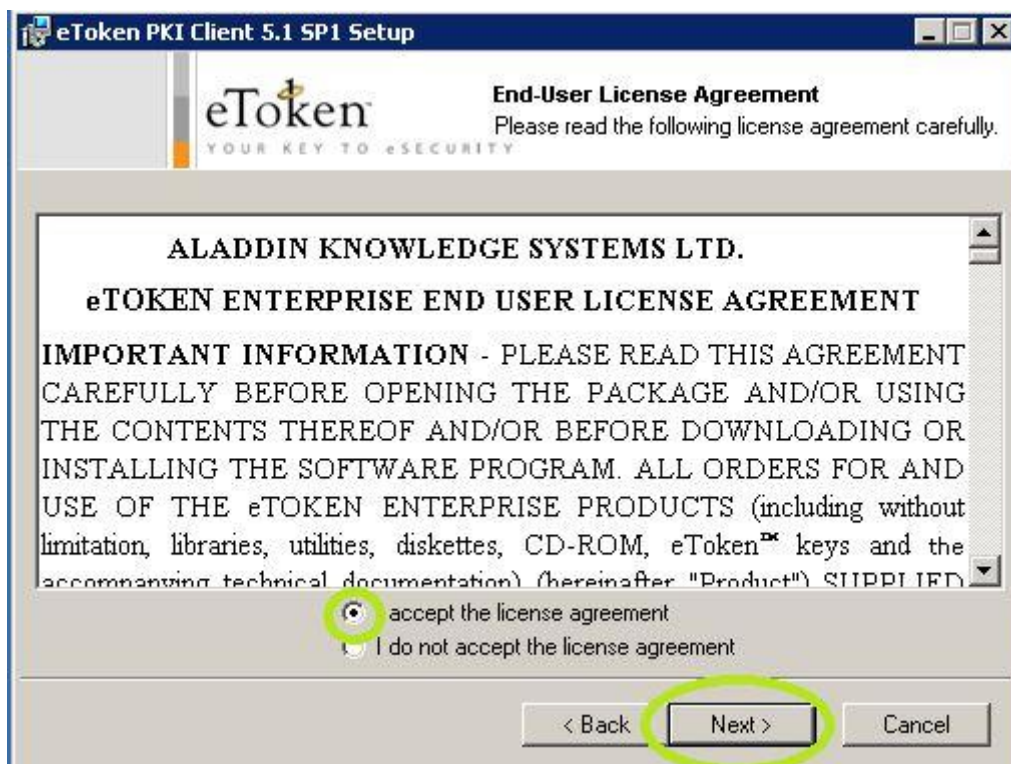
Нажимаем «Next»



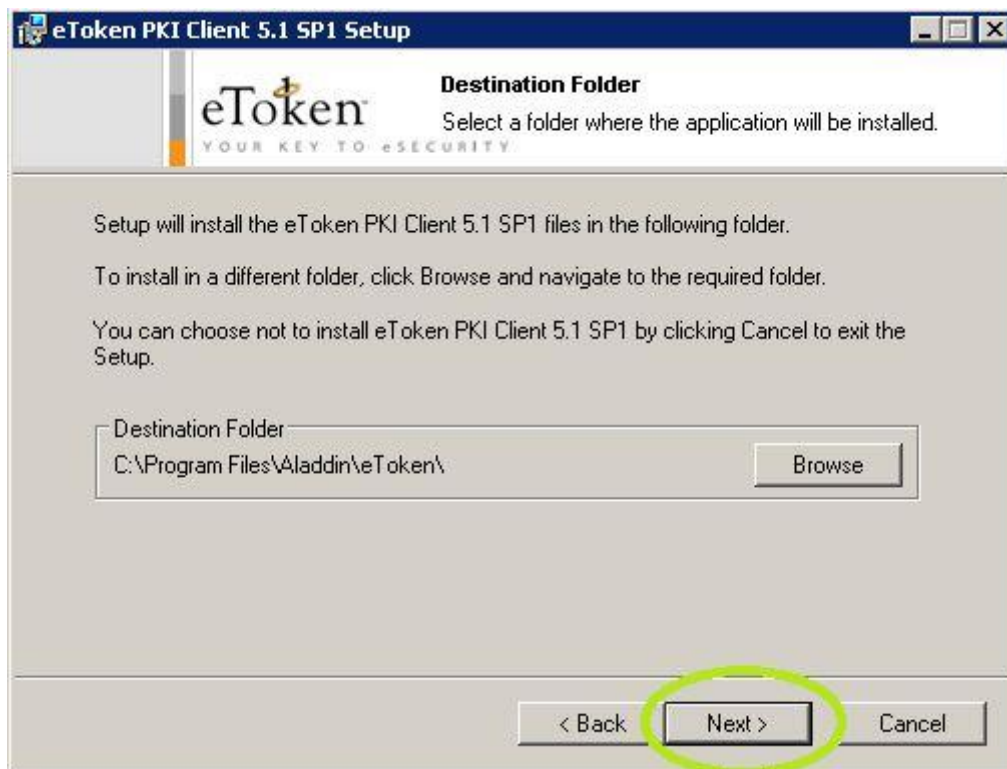
Выбираем язык «Russian» и нажимаем «Next»



Принимаем условия пользовательского соглашения и нажимаем «Next»



Нажимаем «Next»



Нажимаем «Finish»

