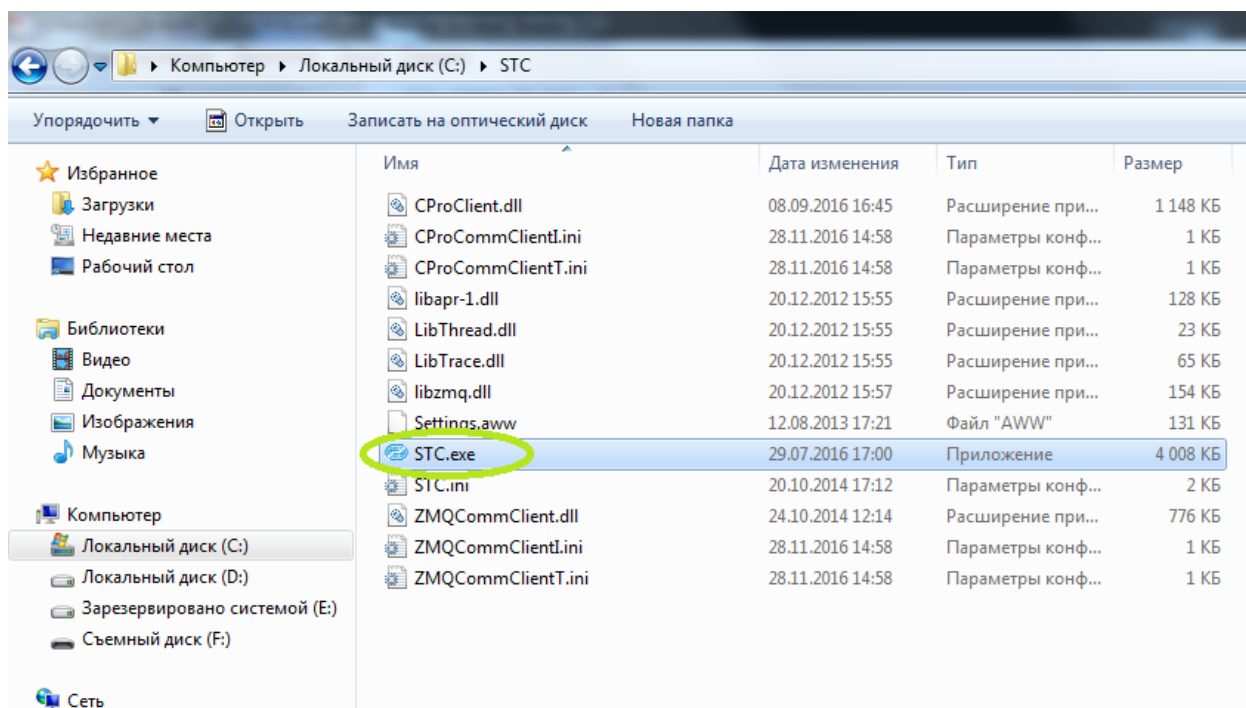
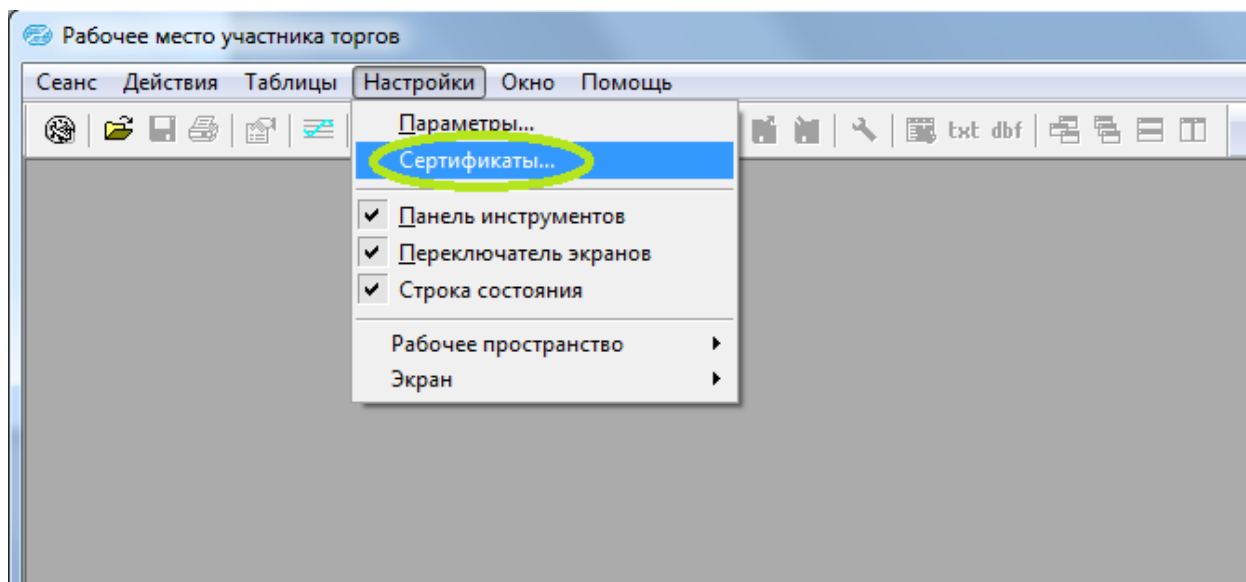


## 1. Загрузка и запуск рабочего места.

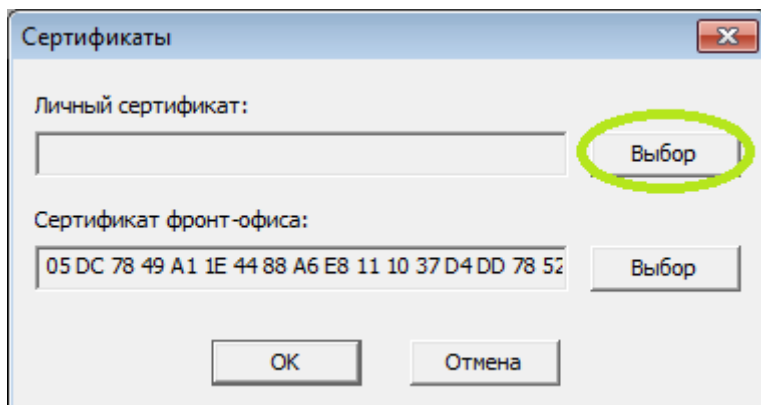
Переходим по [ссылке](#) и скачиваем рабочее место.  
Распаковываем архив любым доступным архиватором.  
Запускаем рабочее место:



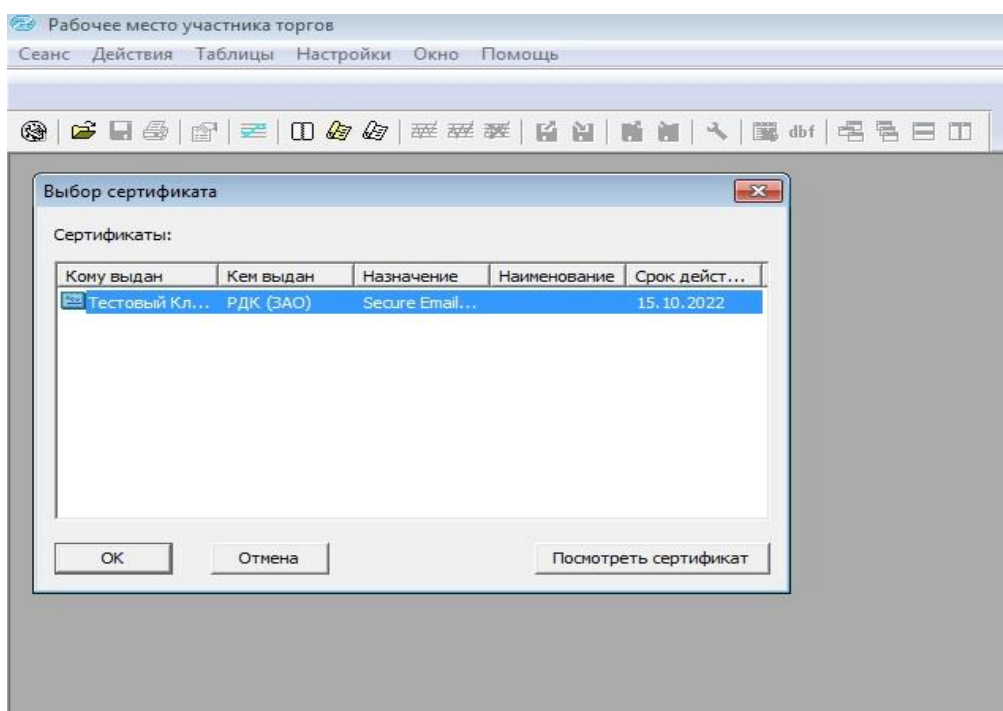
Нажимаем «Настройки» - «Сертификаты»:



Нажимаем «Выбор» для личного сертификата:

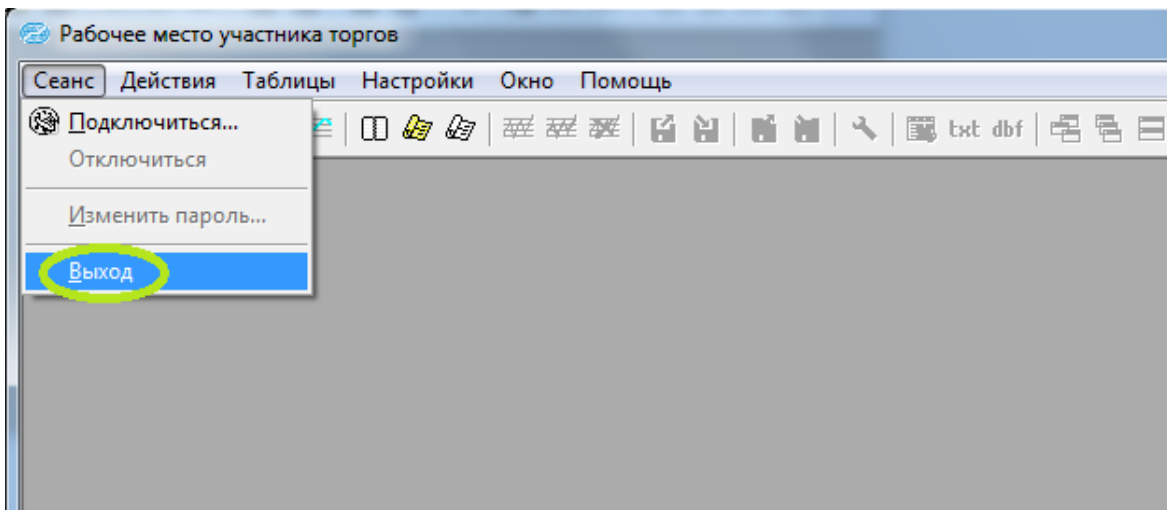


Выбираем Личный сертификат и нажимаем «ОК»:

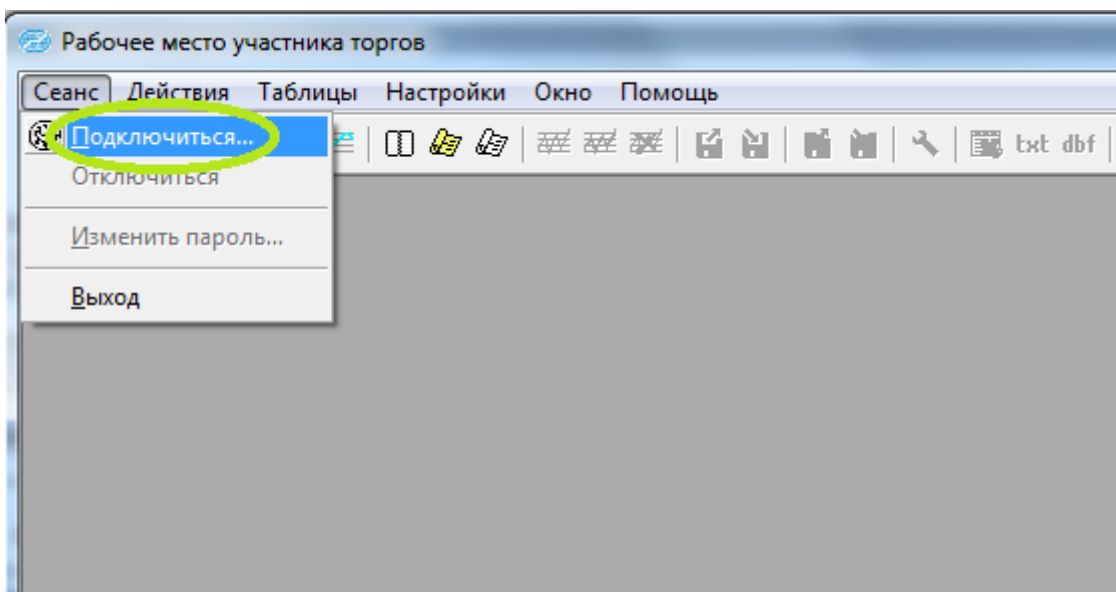


Подтверждаем выбор сертификата, нажав кнопку «ОК».

**ВНИМАНИЕ!** Этот пункт необходимо выполнить для корректного завершения работы АРМ. Выходим из рабочего места, нажав либо крестик в верхнем правом углу, либо «Сеанс» - «Выход»:



Запускаем рабочее место. Нажимаем «Сеанс» - «Подключиться»



В регистрационной форме вводим Код представителя в торговой системе и пароль:

The image shows a dialog box titled "Регистрация". It has two input fields: "Пользователь:" with the text "КОД" entered, and "Пароль:" which is empty. There are two buttons: "Да" and "Отмена". The "Да" button is highlighted.

нажимаем «Да». Если все вышеописанные шаги были выполнены корректно, то рабочее место подключится к серверу доступа.