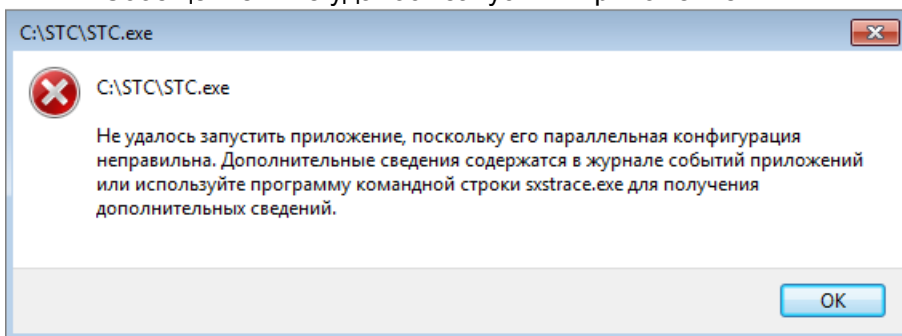


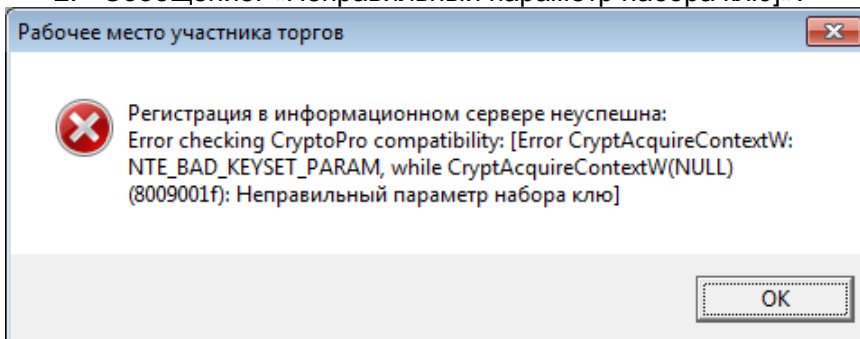
Ошибки, возникающие при подключении.

1. Сообщение: «Не удалось запустить приложение...»:



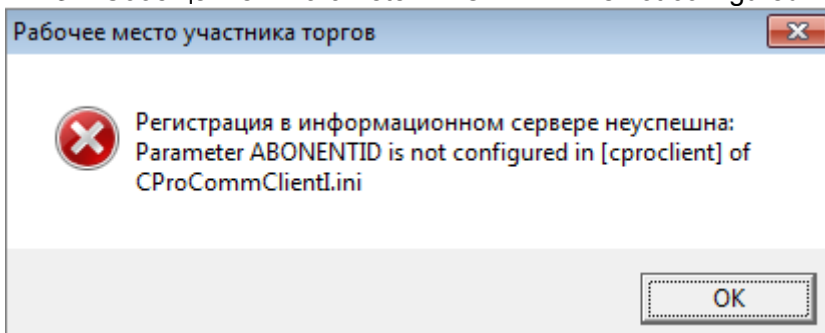
Проблема связана с тем, что отсутствует Распространяемый пакет Microsoft Visual C++ 2008. Необходимо выполнить действия, описанные в п.3 [инструкции](#).

2. Сообщение: «Неправильный параметр набора ключей»:



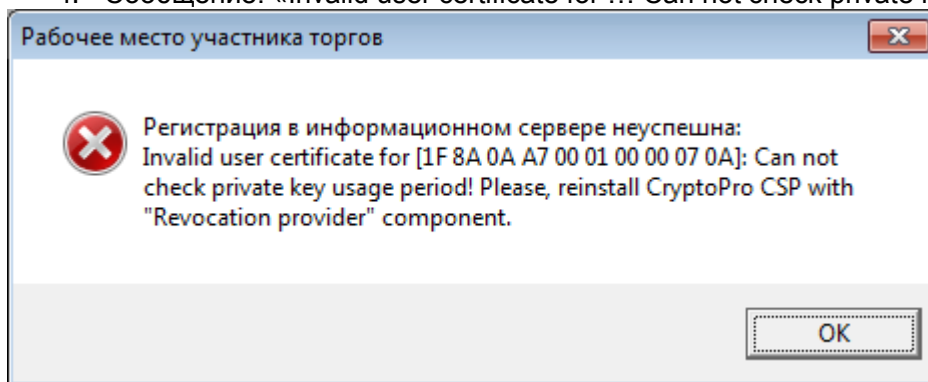
Проблема связана с тем, что КриптоПРО не видит контейнер закрытого ключа. Необходимо подключить (в некоторых случаях пере подключить) токен к компьютеру.

3. Сообщение: «Parameter ABONENTID is not configured...»:



Проблема связана с тем, что в настройках системы не был указан личный сертификат. Необходимо выполнить действия, описанные в п.7 [инструкции](#).

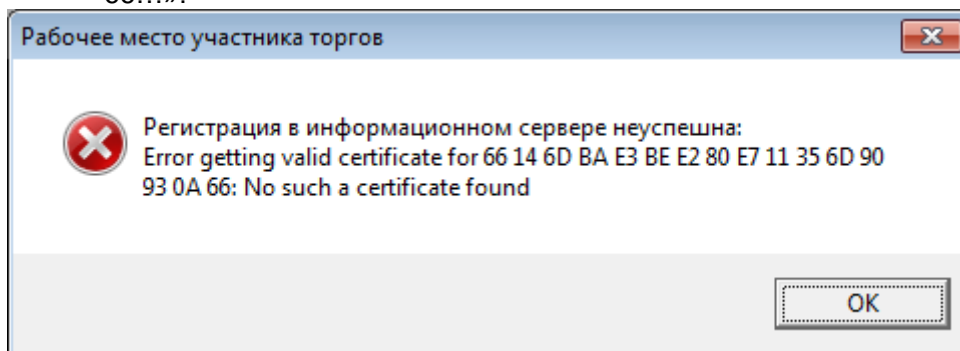
4. Сообщение: «Invalid user certificate for ... Can not check private key usage period!...»:



Проблема связана с тем, что при установке КриптоПРО не был установлен нужный компонент.

Необходимо выполнить действия, описанные в п.2.3 [инструкции](#).

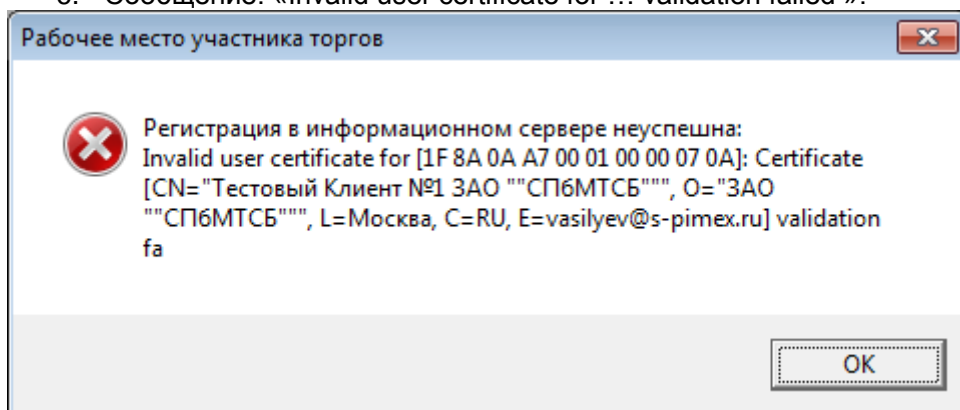
5. Сообщение: «Error get valid certificate for 66 14 6d ba e3 be e2 80 e7 11 35 6d 90 93 0a 66...»:



Проблема связана с тем, что не была произведена установка сертификата Биржи.

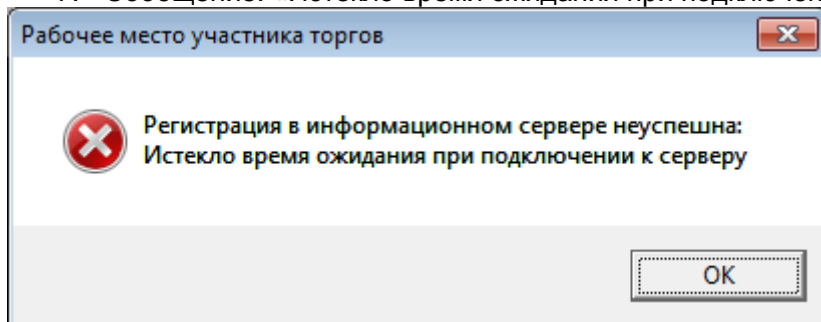
Необходимо выполнить действия, описанные в п.4 [инструкции](#).

6. Сообщение: «Invalid user certificate for ... validation failed »:



Проблема связана с тем, что на компьютере отсутствует корневой сертификат ООО УЦ «Такском» или УЦ РДК (в зависимости от того, где был выдан личный сертификат).

7. Сообщение: «Истекло время ожидания при подключении к серверу»:



Проблема может быть в двух случаях:

- В настройках указаны не правильные сертификаты (личный или фронт-офис)
- Нет доступа на указанные ip-адреса и порты, п.1 [ИНСТРУКЦИИ](#)