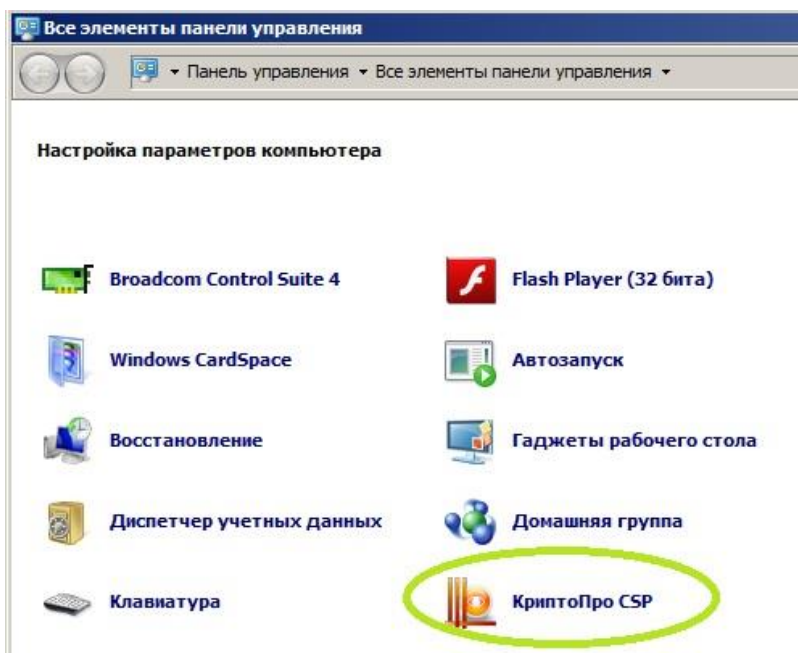
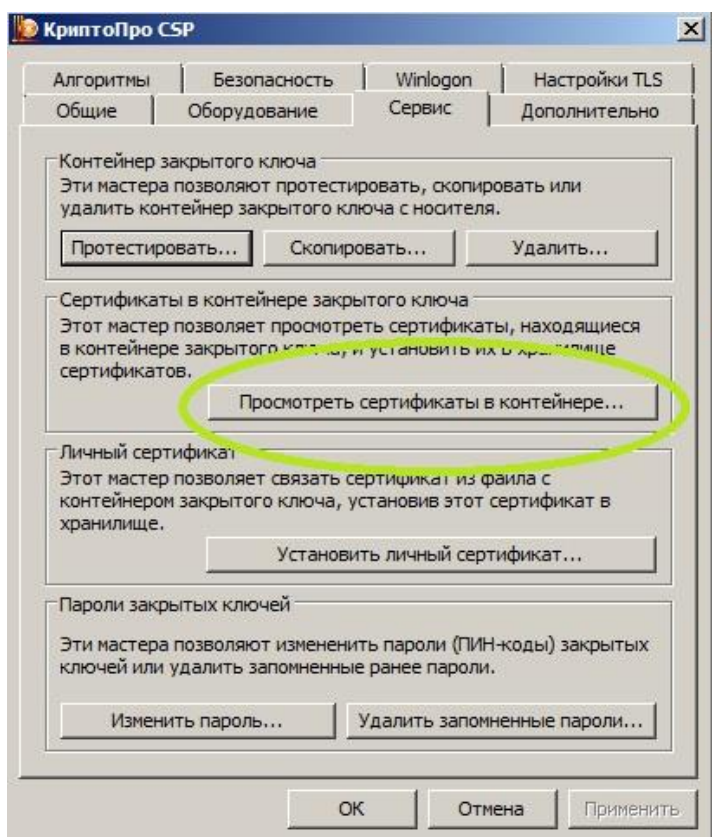


## Экспорт ключей.

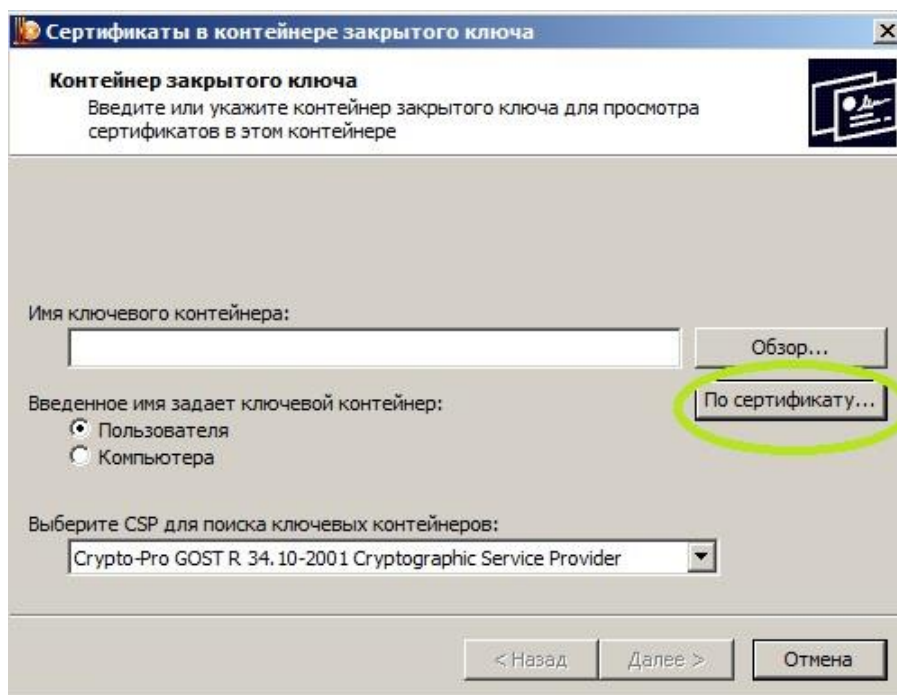
Открываем «Пуск» - «Панель управления». На панели управления находим «КриптоПро CSP»



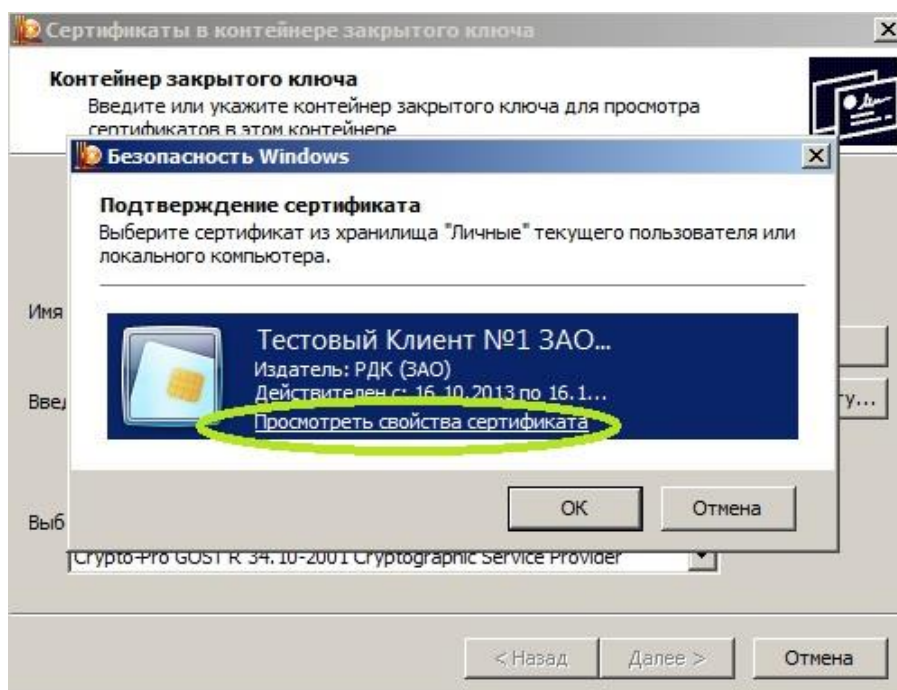
Открываем вкладку «Сервис», нажимаем «Просмотреть сертификат в контейнере...»



Нажимаем «По сертификату...»

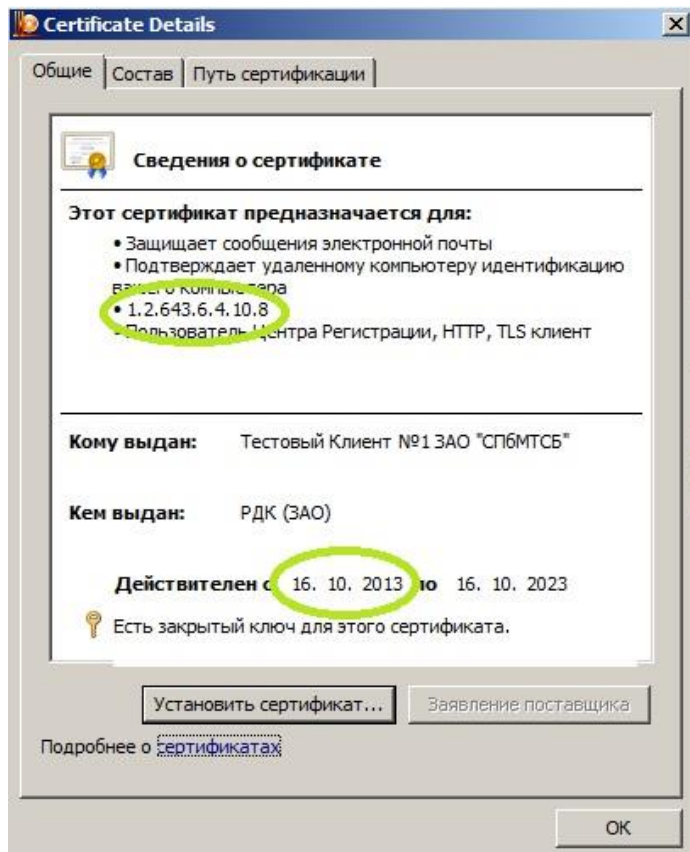


Нажимаем «Просмотреть свойства сертификата»



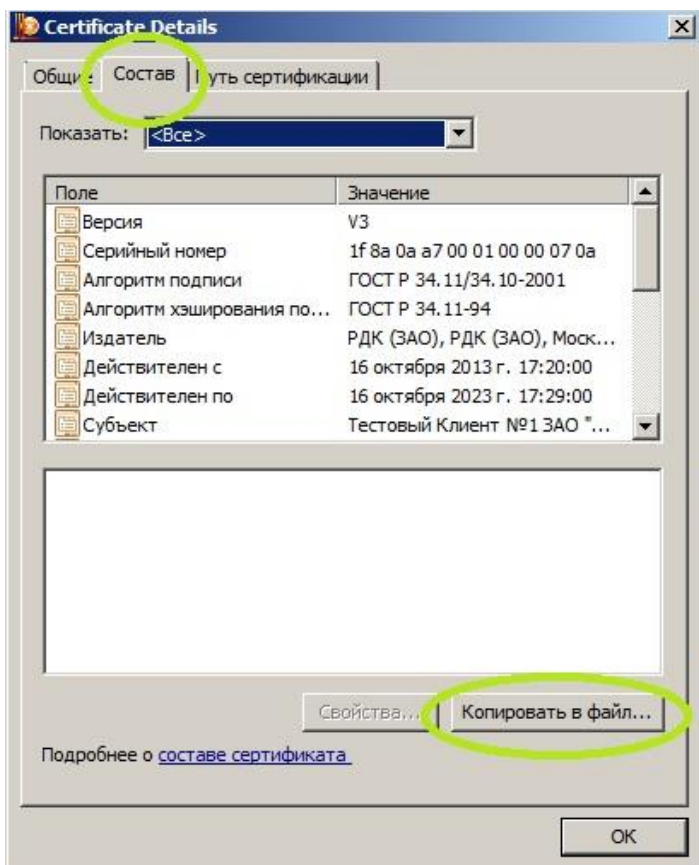
Сертификат должен обладать следующими свойствами:

- иметь область действия 1.2.643.6.4.10.8
- дата выпуска («Действителен с») должна быть актуальной, т.е. близкой к текущей дате. В случае если дата выпуска меньше, чем текущая дата на год или более, период действия такого сертификата истек.

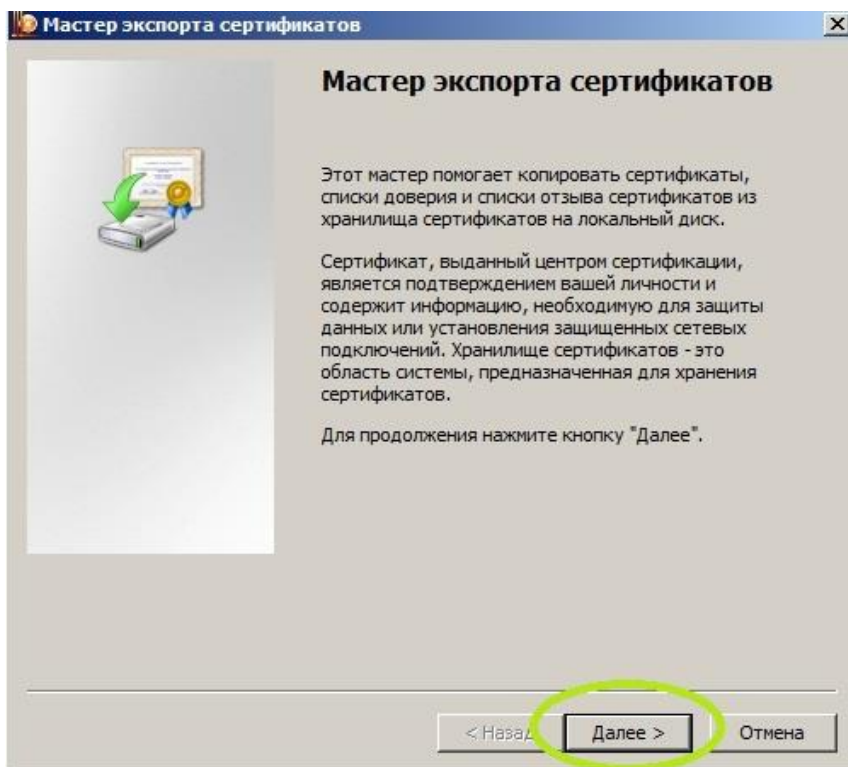


Если открытый сертификат не отвечает указанным выше требованиям, необходимо вернуться и выбрать другой сертификат.

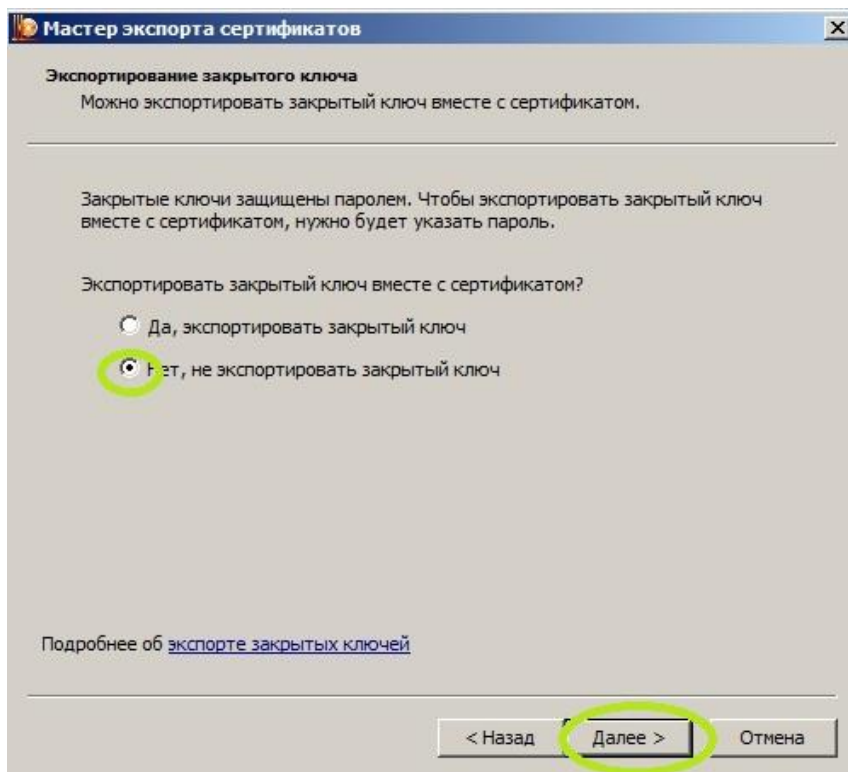
Открываем вкладку «Состав», нажимаем «Копировать в файл»



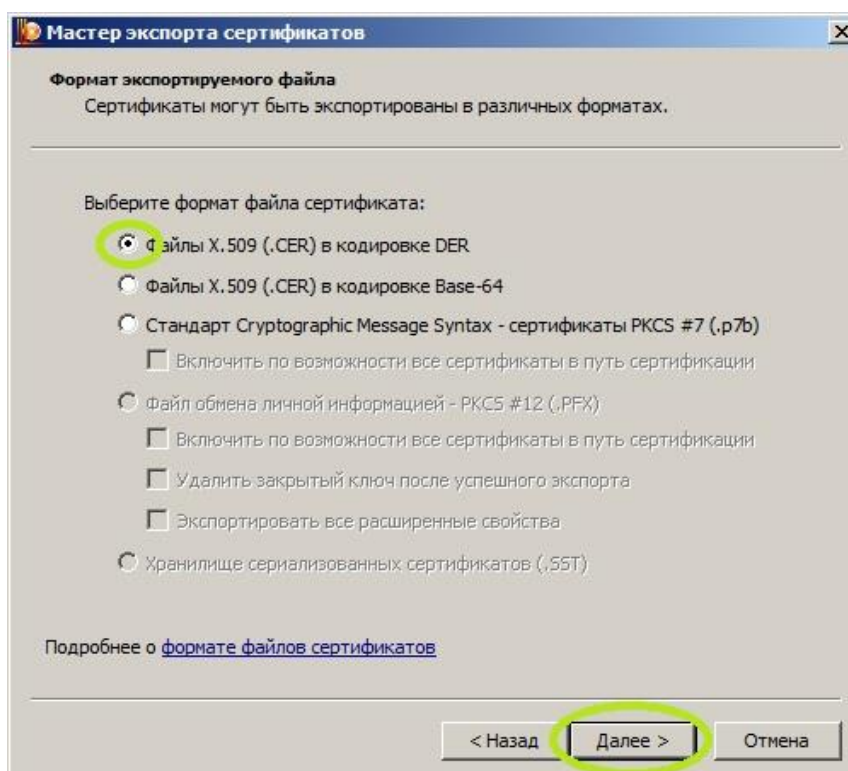
В открывшемся Мастере экспорта сертификатов нажимаем «Далее >»



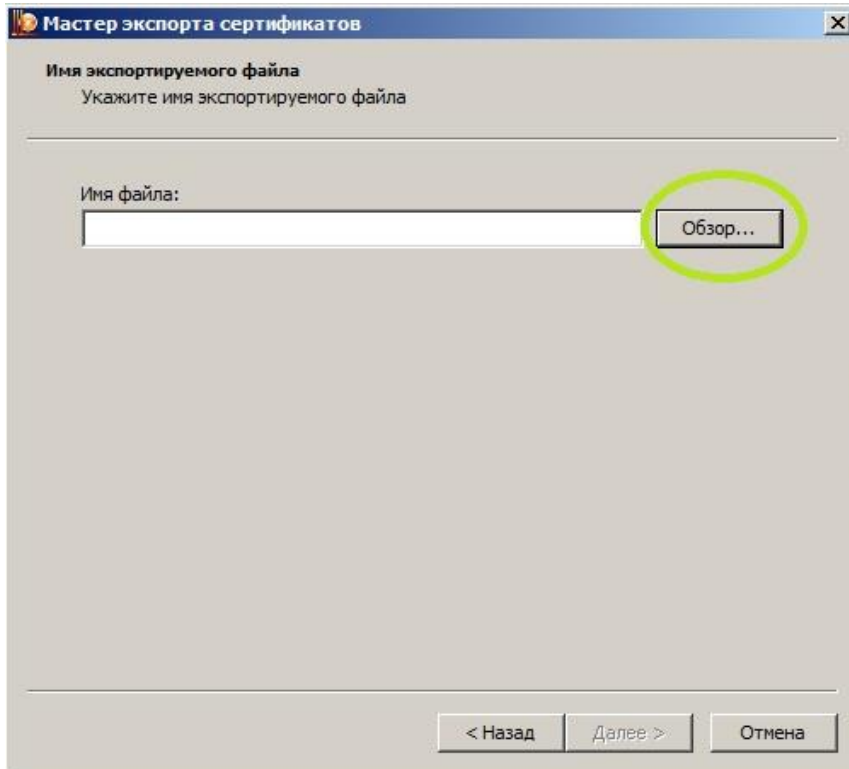
Оставляем «Нет, не экспортировать закрытый ключ» и нажимаем «Далее >»



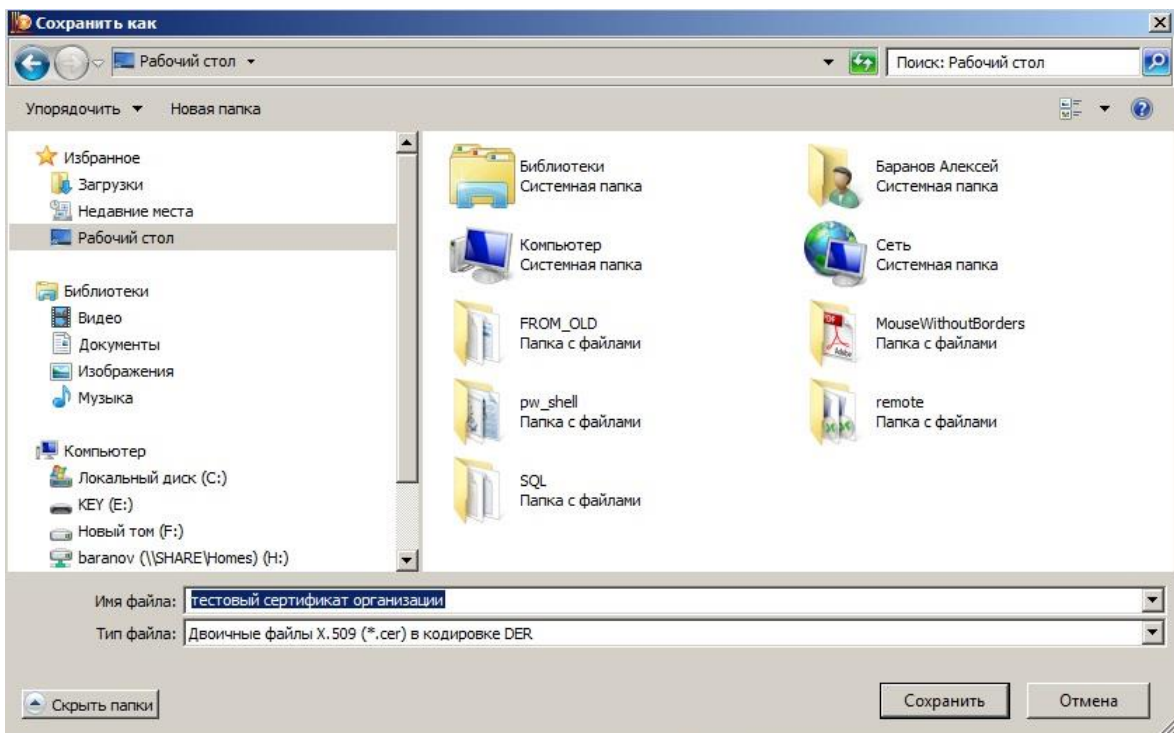
Оставляем файлы X.509(CER) в кодировке DER и нажимаем «Далее >»



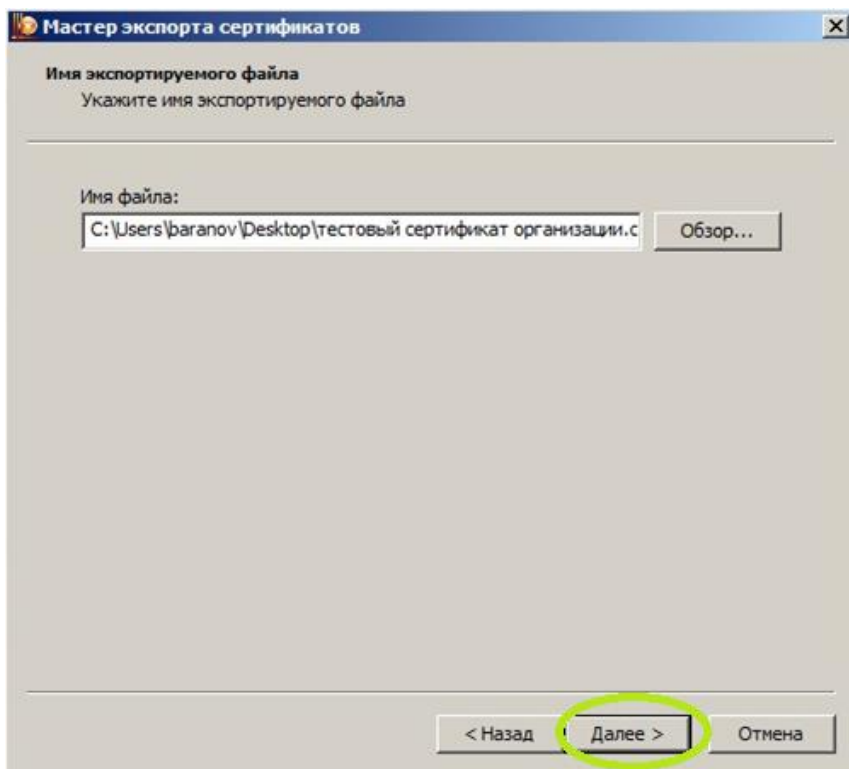
Нажимаем «Обзор» и выбираем путь, куда будет сохранен файл (например, «Рабочий стол»)



В «Имени файла» введите любое имя (например, «ключ организации XXX») и нажмите «Сохранить»



Нажимаем «Далее >»



Подтверждаем Завершение работы мастера экспорта сертификатов, нажав «Готово». Появится сообщение об успешном сохранения файла сертификата ключа подписи. Нажимаем «ОК»

